



WONGEUM FENCE

Best collection of Wongeum fence

(주)원금산업

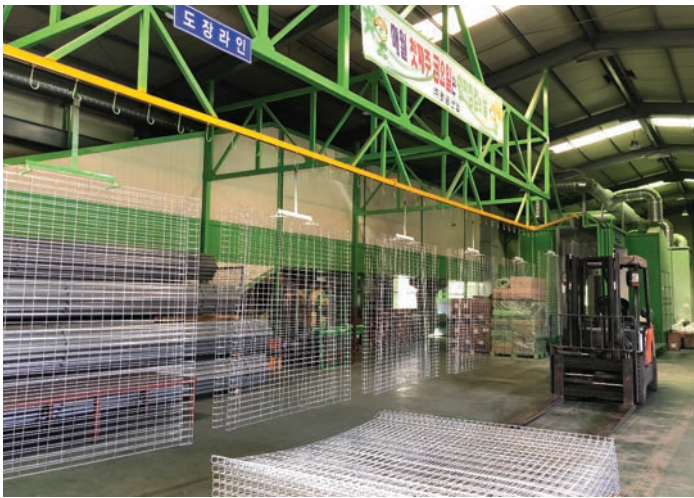




사람을 먼저 생각하는 주식회사 원금산업

자연을 사랑하고 환경을 지켜가며,
우리의 다양한 삶을 건강하고 아름답게 가꾸는 열정은 지금도 계속되고 있습니다.
주식회사 원금산업은 사람을 위한, 사람을 향한, 사람을 품는
사람을 먼저 생각하는 기업입니다.





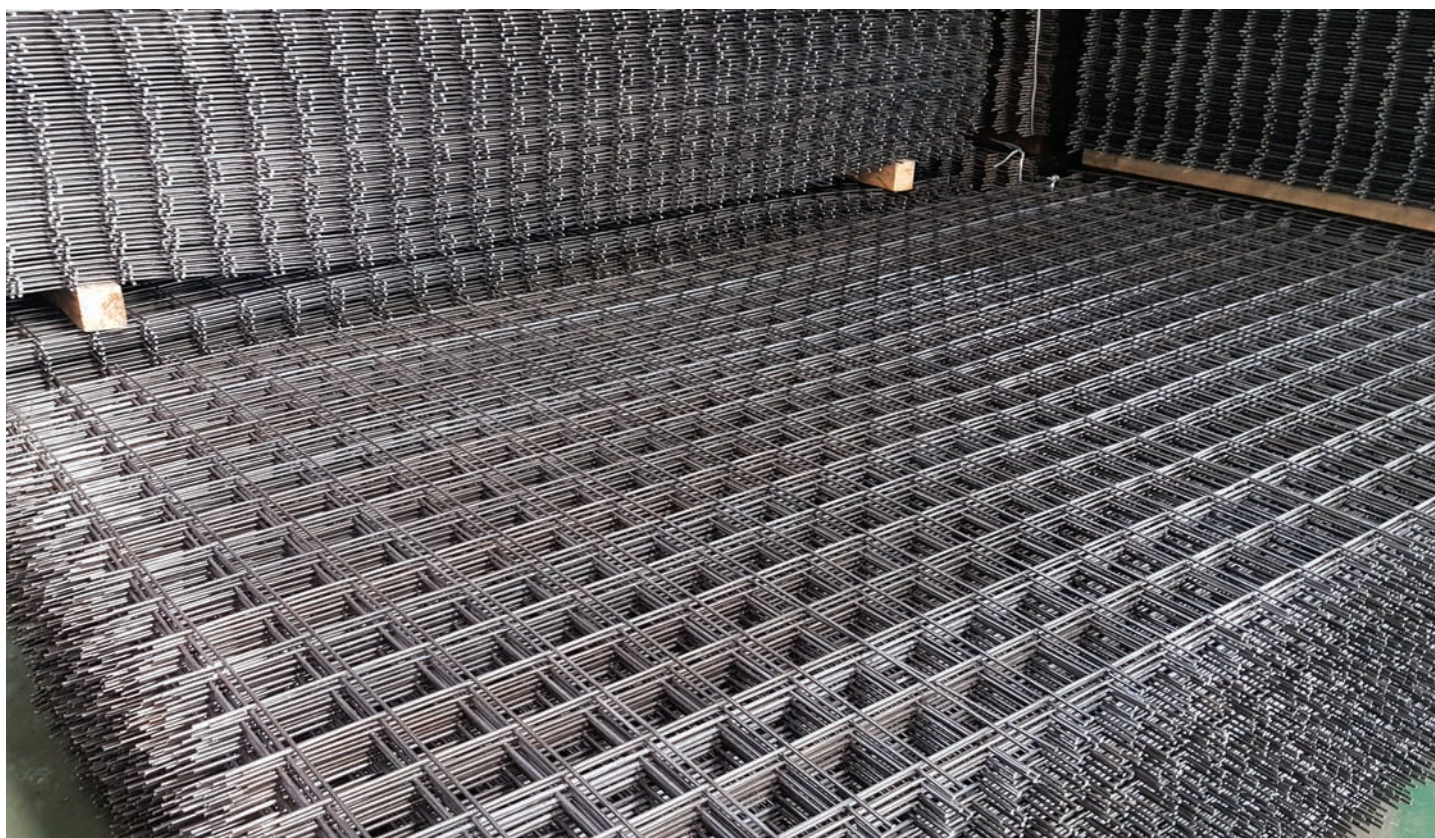


4 용접철망

용접철망

신선된 철선을 재료로 한 콘크리트 구조물 및 콘크리트 제품의 보강용으로 가로 철선과 세로 철선을 직교하여 전기스포트 용접한(#)모양의 시트형 철망입니다.

품목	규격	G2B 식별번호
용접철망	#6-100×100mm	20992906



용접철망



생산시설



재고보유현황



육각매트리스 · 개비온

개비온은 내부식성, 내화학성 등 내구성이 뛰어나 한번 시공으로 반영구적이며, 별도의 사후관리가 필요없는 뛰어난 시설 구조물입니다. 다른 구조물에 비해 기후와 환경의 변화에 상관없이 공사 기간의 단축과 후속 작업이 원활하게 이루어집니다.

품 목	규 격	G2B 식별번호
육각개비온	1.0×1.0×1.0	20995458
	1.5×1.0×1.0	20995459
	2.0×1.0×1.0	20995460
육각매트리스	H300	21567388
	H500	21001256



육각개비온



육각매트리스개비온



생산시설



메시형 울타리

Mesh Fence

메시형울타리는 아연도금 된 철선에 분체도장한 제품으로 주주와 메시판의 시공이 간편하며, 독립경간으로 부분보수가 용이합니다. 다양한 색상연출로 주변환경에 어울리는 가장 대중적인 제품입니다. 유치원, 학교, 아파트단지, 공원녹지, 안전시설물보호, 대지경계에 사용됩니다.



메시형 울타리





메시형 울타리(백색)

메시형울타리

규격(모델명)	G2B 식별번호
WG-M-03, W2000×H900mm	22497898
WG-M-04, W2000×H1200mm	22497897
WG-M-05, W2000×H1500mm	22497896
WG-M-06, W2000×H1800mm	22497895
WG-M-07, W2000×H2000mm	22497894





메시형 울타리(밴드형)

Mesh Fence (Band type)

아연도금 된 철선에 분체도장한 제품으로 주주와 메쉬판의 시공이 간편하며, 독립경간으로 부분보수가 용이합니다.
날개형 밴드로 주주와 메쉬판을 고정시켜 흔들림에 강하고 견고합니다.



메시형 울타리(밴드형)





뉴메시(밴드형)

메시형울타리(밴드형)

규격(모델명)	G2B 식별번호
WG-LEAF-01, W2000×H1200mm	22827769
WG-LEAF-02, W2000×H1500mm	22827770
WG-LEAF-03, W2000×H1800mm	22827771
WG-LEAF-04, W2000×H2000mm	22827772





체육시설휀스(일반메시형)

Sports facilities fence (Mesh type)

각종 시설물을 보호하고 스포츠 활동에 있어 사용자, 보행자 모두에게 안정감을 줄 수 있습니다.



메시형울타리

규격(모델명)	G2B 식별번호
WG-M-08, W2000×H2400mm	22497893
WG-M-09, W2000×H3000mm	22497892
WG-M-11, W2000×H4000mm	22497890
WG-M-12, W2000×H6000mm	22497889





체육시설헨스(밴드형)

Sports facilities fence(Band type)

스포츠 활동에 있어 사용자와 보행자 모두에게 안정감을 줄 수 있으며, 날개형 밴드로 주주와 메시판을 고정시켜 흔들림에 강하고 견고합니다.



메시형울타리(밴드형)

규격(모델명)	G2B 식별번호
WG-LEAF-05, W2000×H3000mm	22829237
WG-LEAF-06, W2000×H4000mm	22827773
WG-LEAF-07, W2000×H5000mm	22827774
WG-LEAF-08, W2000×H6000mm	22827775





체육시설휀스 메시+그물망휀스

Sports facilities fence (Mesh+Net fence)

메시형울타리와 그물망이 합쳐진 혼합형으로 작은공, 큰공에 상관없이 사용합니다.
체육시설물을 보호하고 사용자, 보행자 모두에게 안정감을 줄 수 있습니다.



축구장 메시+그물망휀스





족구장 메시+그물망웬스

메시그물망웬스

규격(모델명)	G2B 식별번호
WG-M-NET-01, W2000×H3000mm	22829256
WG-M-NET-02, W2000×H4000mm	22829257
WG-M-NET-03, W2000×H5000mm	22829258
WG-M-NET-04, W2000×H6000mm	22829259





체육시설휰스 그물망휰스

Sports facilities fence (Net Fence)

축구장, 운동장골대 울타리로 사용합니다.
전체 그물망휰스로 탄성이 없어 공이 튀어 오르지 않아 다칠 위험이 적습니다.



그물망휰스





그물망웬스

그물망웬스

규 격(모델명)	G2B 식별번호
WG-NET-01, W3000×H3000mm	22829261
WG-NET-02, W3000×H4000mm	22829262
WG-NET-03, W3000×H5000mm	22829263
WG-NET-04, W3000×H6000mm	22829264
WG-NET-05, W3000×H8000mm	23343356





메시형출입문

Mesh Fence Door

메시형출입문은 아연도금된 철선과 각파이프로 제작하여 분체도장한 제품으로 시공과 사용이 간편합니다.



메시형출입문

규격(모델명)	G2B 식별번호
WG-DOOR-01, W1000×H1200mm	22996297
WG-DOOR-02, W1000×H1500mm	22996298
WG-DOOR-03, W4000×H1200mm	22996299
WG-DOOR-04, W4000×H1500mm	22996300
WG-DOOR-05, W1000×H1800mm	22996301
WG-DOOR-06, W2000×H1800mm	22996302

규격(모델명)	G2B 식별번호
WG-DOOR-07, W4000×H1800mm	22996303
WG-DOOR-08, W1000×H2000mm	22996304
WG-DOOR-09, W2000×H2000mm	22996305
WG-DOOR-10, W4000×H2000mm	22996306
WG-DOOR-11, W5000×H2000mm	22996307





메시형쌍문



메시형외문



메시형쌍문





안전울타리 Y형울타리

Safety Fence(Y Type Fence)

Y형울타리는 메시형울타리와 가시철선, 율형철망을 혼합한 제품으로 상수도, 시설물 보호에 적합한 제품입니다.





메시형울타리

규격(모델명)	G2B 식별번호
WG-Y-01, W2000×H2600mm	22982025





안전휰스

Safety Fence

안전휰스는 차페판, 타공판, 가시철선을 응용한 휰스로 시설물 보호에 효과적입니다.



차페휰스



꺾자휰스





타공판휀스(일반형)



타공판휀스(미닫이형)





메탈웬스

Metal Fence

가볍고 견고하며 내구성이 좋고 변형이 없는 익스펜디드메탈을 사용합니다.
강도가 높고 탄력이 좋아 게이트볼장이나 도로 중앙분리대 울타리로 좋습니다.



게이트볼장 메탈웬스





게이트볼장



게이트볼장 디테일컷





보차도웬스

Guardrail fence

보차도웬스는 도심의 인도와 차도를 구분하여, 간결한 고급스런 디자인을 하고 있습니다. 주주의 모양이 다양하여 지역의 특징적 형태를 갖출 수 있습니다.



원금보차도웬스(심플타입)





SH-S71(스텐봉타입)



SH-S122(스텐봉타입)





디자인 포플러

Design Poplar Fence

디자인형 울타리는 아연파이프를 사용한 제품으로 메시형울타리, 주물철크스의 단점을 보완하여 만들어진 제품입니다. 고급이미지와 아름다움을 강조하여 간결함이 돋보입니다. 조립시공이 간편하여 아파트단지, 공원녹지, 전원주택에 설치됩니다.

디자인형울타리

규격(모델명)	G2B 식별번호
WG-ART-02 W2000×H1200mm	23246575



포플러 H900×W2000





포플러 H1200×W2000



포플러 H600×W2000





디자인 하트

Design Heart Fence

디자인 하트웬스는 주물하트의 고급이미지와 아름다움을 강조하여 간결하면서도 견고해 보이도록 디자인하였습니다. 조립시공이 간편하여 아파트단지, 전원주택 등에 잘 어울리는 제품입니다.



디자인 하트웬스



디자인 하트웬스(아치형)



디자인 하트웬스(일자형)





하트외문(아치형) (아치문주)



하트쌍문(아치형) H1500



하트쌍문(아치형) H1200(턴버클)





디자인 플라워레이스

Design flower fence

새로운 디자인웬스로 간결하면서도 튼튼한 모양을 착안하였으며, 상단에 레이스와 빨간색 튜울립이 포인트가 되어 고급스런 이미지를 연출하도록 하였습니다.

아파트 및 학교, 유치원 등에 잘 어울리는 제품입니다.



디자인 플라워 쌍문



디자인 플라워웬스(레이스)





디자인 플라워 외문(아치문주)



디자인 플라워웬스(레이스)





디자인 창살

Design Bar Fence

디자인 창살 웬스는 파이프의 심플함과 주물촉의 세련미가 돋보이는 제품으로 아치형과 일자형이 있으며 전원주택 및 주거단지에 어울리는 제품입니다.



디자인 창살웬스(일자형)



디자인 창살웬스(아치형)



디자인 창살웬스(아치형)





디자인 창살(들국화)



디자인 창살(무궁화)



디자인 창살(튤립형)





디자인 S밴딩

Design S-Banding Fence

디자인 S밴딩웬스는 심플함과 우아한 곡선밴딩이 잘 어우러진 제품으로 오래 보아도 질리지 않는 디자인이 장점입니다.



보리수 A형



보리수 B형



보리수 C형





민들레 A형



데이지 A형





디자인 민자

Design Minja Fence

민자웬스는 심플하고 안전한 제품으로 주변 환경에 잘 어울립니다.
방부목, 튜립축, 밴딩으로 개성에 맞게 디자인을 변경할 수 있습니다.

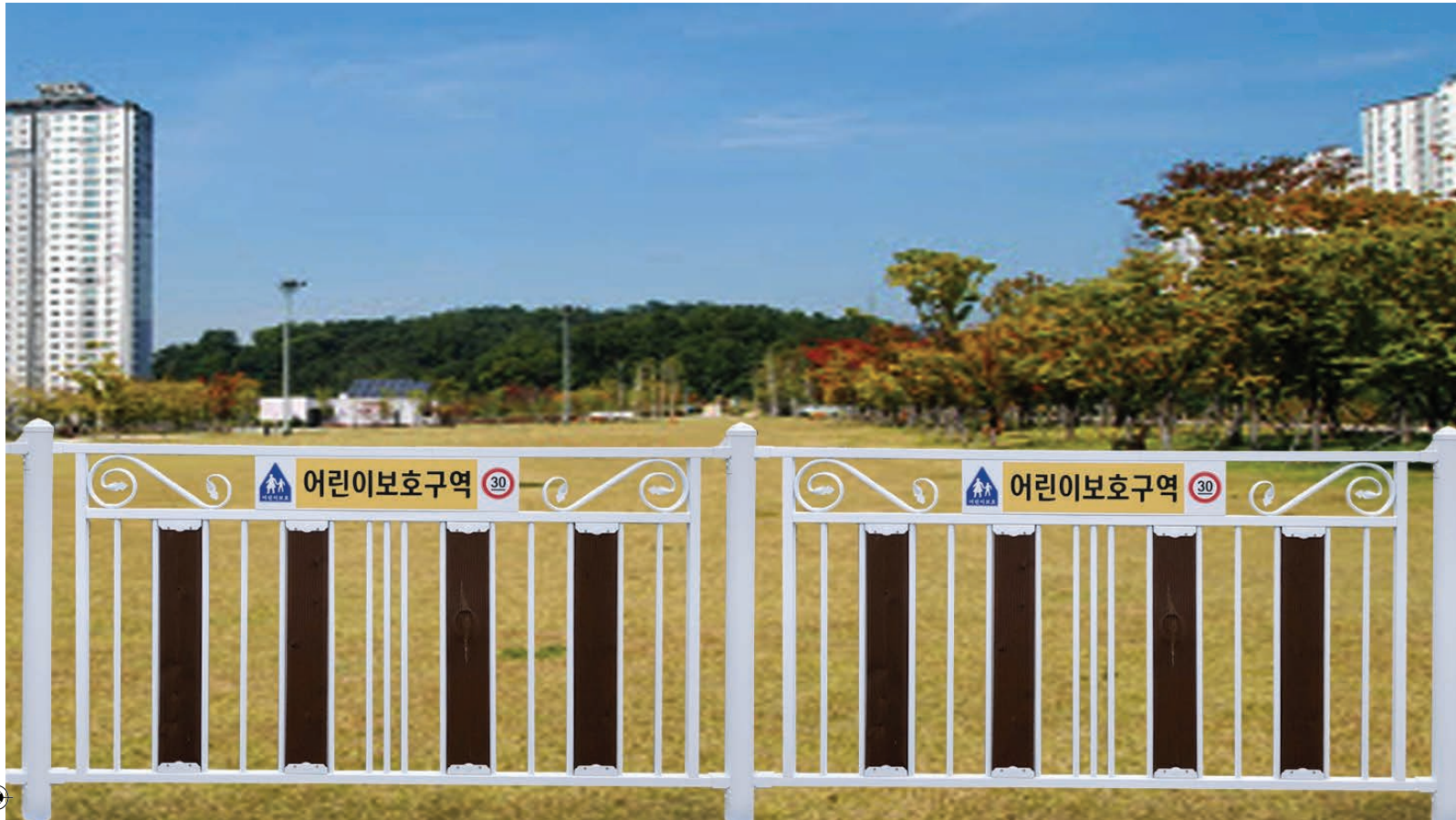


민자웬스(튜울립형)



민자웬스(소나무)





민자웬스(뉴아트)



민자웬스(뉴아트)





포플러 A형 쌍문 H1200×W4000



디자인 창살(아치형) 쌍문



출입문(창살형)





에버그린 보리수 C형 쌍문 H1200×W3000



데이지 A형 쌍문 H1200×W3000



무궁화 B형 쌍문 H1200×W3000





디자인 U자

U-formed Design Fence

디자인 U자웬스는 원형주주와 횡골사각파이프와 종골 U자파이프의 반복형태로 미적효과를 충분히 살려냈습니다. 파이프의 견고함과 시각적 안정감을 유발시켜 울타리의 효과를 잘 살리는 특징이 있습니다. 색상을 선택하는데 있어서 주변환경과 자연스럽게 어울리는 흰색, 연두색 등을 선택가능하여 표현의 폭이 넓습니다.



디자인 U자웬스(DUI)



디자인 U자외문(DUF)



디자인 U자외문(DUI)(아치문주)





디자인 U자웬스(DUF)



디자인 U자웬스(DUO)





에버그린 로얄웬스 A형 H1200×W2000



에버그린 로얄웬스 B형 H1200×W2000





에버그린 로얄헨스 C형 H1200×W2000



에버그린 로얄헨스 D형 H1200×W2000



에버그린 목재헨스





종골창살형웬스

Bar Fence

창살형웬스는 파이프에 굴곡(인발)을 주어 견고하고, 볼트조임으로 조립시공이 간편합니다.

색상은 함마톤 또는 외장용 분체페인트를 사용하여 많이 선호하는 제품입니다.



종골창살형웬스(일자형)(함석캡)





종골창살형휀스(일자형)(창살촉)



종골창살형휀스(아치형)(창살촉)



종골창살형(아치형)외문(창살촉)





컬러차트

본 카다록의 색상은 인쇄 특성상 실물과 색상의 차이가 날 수 있습니다.



PE120 FENCE GREEN #DC(연두)



PX4600-GN0410-H(녹색)



PE120 FENCE WHITE #DC(백색)



PX4600-ALMOND(AM-89)(아이보리)



PE120 진밤색 #DC(진밤색)



PX8576-AZALEARED(KJHL)(빨강색)



PX4600-LPGGREY(회색)



PX8816-ORANGE(SAKIYA)-H(오렌지)



PE120 진회색(반광) #DC(기외진회색)



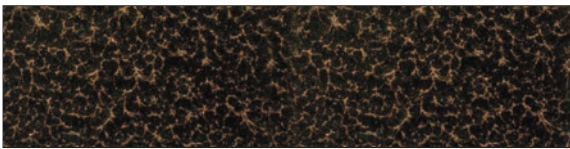
노랑 : P-YW435-S9



P-BK0327-S1(BLACK(DW))(무광검정)



P-BL1098-S9(청색)



HPE 진밤함마 COPPER 160(밤색함마톤)

- 기존 색상은 연두, 백색입니다.
(기타 색상은 담당자와 상의 하시기 바랍니다.)

